

EMILE RASSAM

► HARRY

Product | Men's jacket - S/B Two Buttons
Produit | Veste Homme

Category | Corporate Wear - Service Wear
Catégorie | Vêtements d'entreprise - Vêtements de Service



Color | Navy
Couleur | Bleu Marine

Item Code | JKT - 00449
Ref. Article |

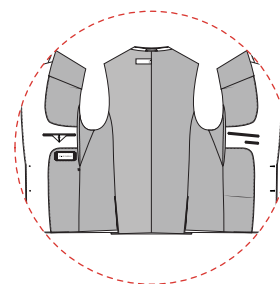
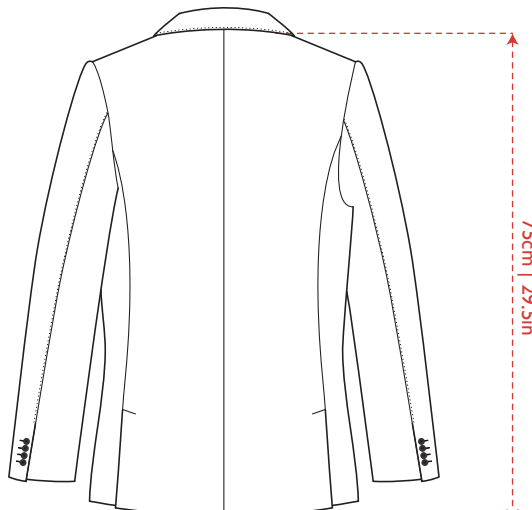
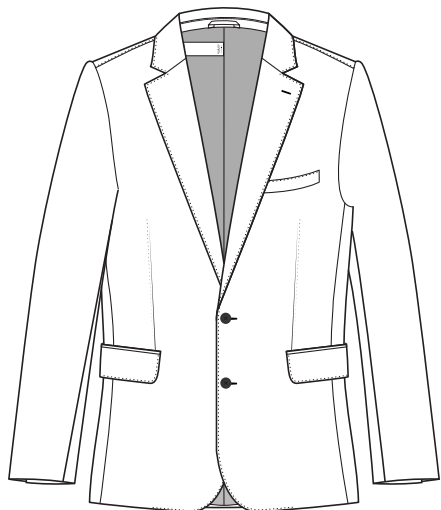
Fabric | Tergal 65/35 Poly/Cotton
Tissu | Tergal 65/35 Poly/Coton

Weight
170 G/M²
Poids

Sizes/Tailles:

	36	38	40	40	44	46	48
	46	48	50	52	54	56	58





Info

Single-breasted two-buttons jacket in a flattering tailored fit. A smart dress code good for any job.

Fit and Product Details

- Boat shape chest pocket
- Fully lined
- 4 inner pockets
- Two side flapped pockets

Fabric and Care

Plain fibre dyed
65/35 Polyester/Rayon
Weight: 170 G/M²
Lining: Herringbone 100% polyester



Do not wash.

Articles marked in this way must not be washed. They may be sensitive to any kind of wet treatment or be unsuitable for washing in a domestic washing machine because of their size.



Do not bleach.

Use only bleach free detergents.



Do not dry-clean.

No professional dry-cleaning allowed. Do not use stain removers which contain solvents.



Iron at moderate temperature.

Iron at maximum sole plate temperature of 160 °C. A steam iron is recommended. Avoid heavy pressure.



Professional dry-cleaning.

Professional dry-cleaning in: perchloroethylene, hydrocarbons.

Information

Veste simple avec sa présence éloquente à double boutonnage en coupe classique taillée, conçue pour toute fonction.

Ajustement et Détails du Produit

- Coupe taillée
- Poche poitrine forme bateau
- Double fentes au dos
- 4 poches intérieures

Tissu et Soins

Toile fibre teint
65/35 Polyester/Rayon
Poids: 170 G/M²
Doublure: en chevron 100% polyester

Ne pas laver.

Les articles qui comprennent ce symbole ne doivent pas être lavés. Ils peuvent être sensibles au traitement humide ou inappropriés pour un lavage domestique à cause de leur taille.

Ne pas blanchir.

Utiliser des détergents sans chlore.

Ne pas nettoyer à sec.

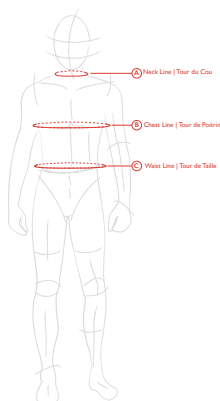
Aucun procédé de nettoyage à sec professionnel n'est autorisé. Ne pas utiliser de détachants qui contiennent des solvants.

Repassage à température modérée.

Repasser à max 160° C (température maximale de la semelle). Un fer à vapeur est recommandé. Évitez les fortes pressions.

Nettoyage professionnel.

Nettoyage professionnel à sec au perchloroethylene, aux hydrocarbures.



► Dimensions

Sizing Taille	XS	S	M	L	XL	2XL	3XL	4XL	5XL
A Neck Line Tour du Cou	14.5"	15.5"	16.0"	16.5"	17.5"	18.0"	19.0"	20.0"	20.0"
	37.0cm	39.0cm	41.0cm	42.0cm	44.0cm	46.0cm	48.0cm	50.0cm	50.0cm
B Chest Line Tour de Poitrine	37.5"	39.8"	42.0"	44.5"	46.9"	49.2"	51.6"	53.9"	56.3"
	95.0cm	101.0cm	107.0cm	113.0cm	119.0cm	125.0cm	131.0cm	137.0cm	143.0cm
C Waist Line Tour de Taille	35.3"	37.7"	40.0"	42.4"	44.8"	47.1"	49.5"	51.8"	54.2"
	89.7cm	95.7cm	101.7cm	107.7cm	113.7cm	119.7cm	125.7cm	131.7cm	137.7cm
D Jacket Length Longueur Veste	31.2"	31.5"	31.7"	31.7"	31.9"	32.0"	32.3"	32.5"	32.7"
	79.5cm	80.0cm	80.5cm	80.5cm	81.0cm	81.5cm	82.0cm	82.5cm	83.0cm
E Sleeve Length (Manchette Inclusive) Longueur Manche (Cuff Included)	25.0"	25.4"	25.8"	26.2"	26.4"	26.6"	26.8"	27.0"	27.2"
	63.5cm	64.5cm	65.5cm	66.5cm	67.0cm	67.5cm	68.0cm	68.5cm	69.0cm



Tips

On how to take measurements of your Male Colleagues. Visit this link: <https://youtu.be/tJSR6wMyNQ8?si=G6KWMuBnJOGxrluf>



Consignes

Pour une prise de mesure de vos collaborateurs. Consulter ce lien: https://youtu.be/3Iwhctcf0f4?si=ychny_OVb_b_ZsKIQ